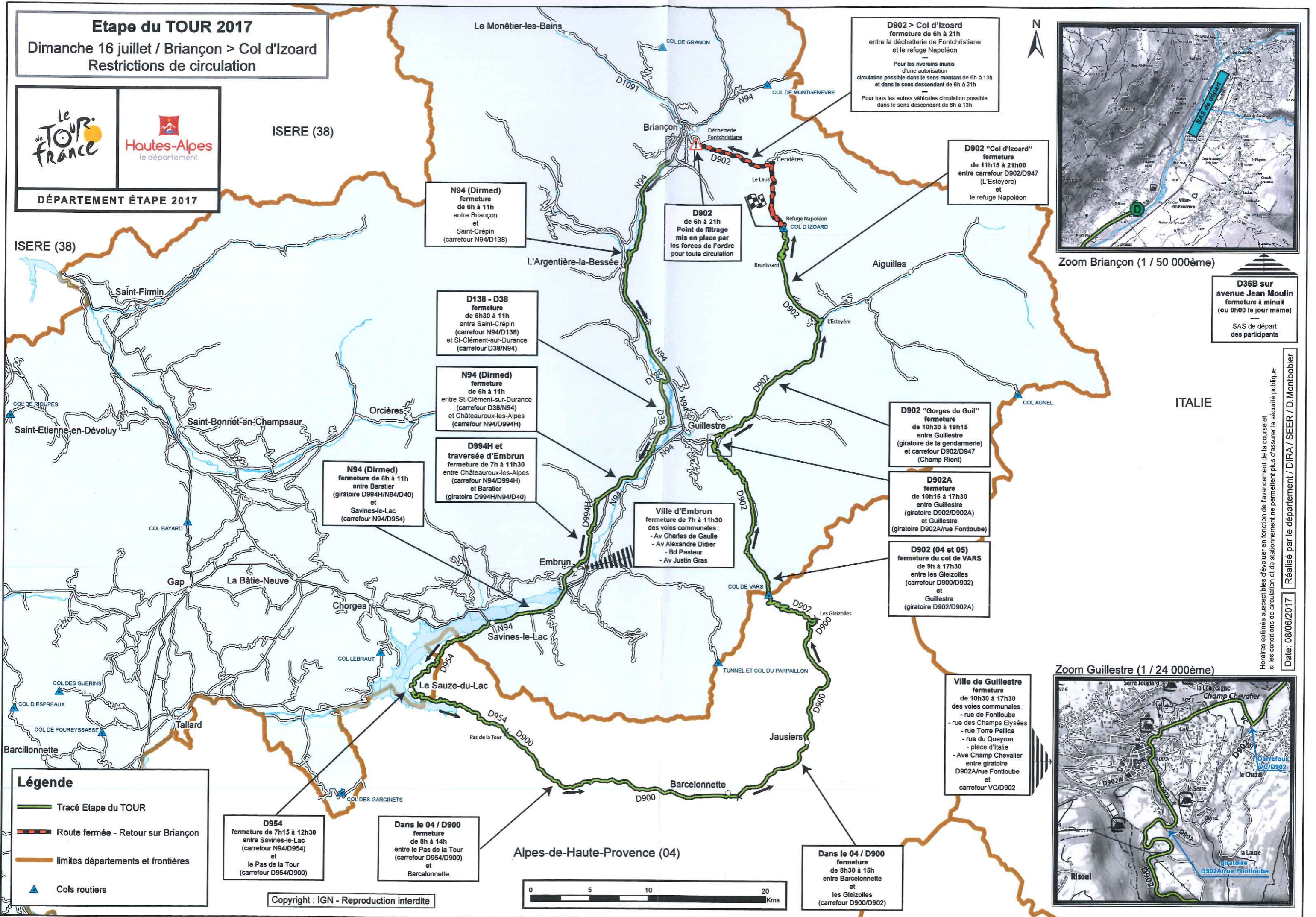


Etape du TOUR 2017

Dimanche 16 juillet / Briançon > Col d'Izoard
Restrictions de circulation



D902 > Col d'Izoard
fermeture de 6h à 21h
entre la déchetterie de Fontchristiane
et le refuge Napoléon

Pour les riverains munis
d'une autorisation
circulation possible dans le sens montant de 6h à 13h
et dans le sens descendant de 6h à 21h

Pour tous les autres véhicules circulation possible
dans le sens descendant de 6h à 13h

D902 "Col d'Izoard"
fermeture
de 11h15 à 21h00
entre carrefour D902/D947
(L'Estéyère)
et
le refuge Napoléon

N94 (Dirmed)
fermeture
de 6h à 11h
entre Briançon
et
Saint-Crépin
(carrefour N94/D138)

D902
de 6h à 21h
Point de filtrage
mis en place par
les forces de l'ordre
pour toute circulation

D138 - D38
fermeture
de 6h30 à 11h
entre Saint-Crépin
(carrefour N94/D138)
et St-Clément-sur-Durance
(carrefour D38/N94)

N94 (Dirmed)
fermeture
de 6h à 11h
entre St-Clément-sur-Durance
(carrefour D38/N94)
et Châteauroux-les-Alpes
(carrefour N94/D994H)

D994H et
traversée d'Embrun
fermeture de 7h à 11h30
entre Châteauroux-les-Alpes
(carrefour N94/D994H)
et Baratier
(giratoire D994H/N94/D40)

N94 (Dirmed)
fermeture de 6h à 11h
entre Baratier
(giratoire D994H/N94/D40)
et
Savines-le-Lac
(carrefour N94/D954)

Ville d'Embrun
fermeture de 7h à 11h30
des voies communales :
- Av Charles de Gaulle
- Av Alexandre Didier
- Bd Pasteur
- Av Justin Gras

D902 "Gorges du Guil"
fermeture
de 10h30 à 19h15
entre Guillestre
(giratoire de la gendarmerie)
et carrefour D902/D947
(Champ Rient)

D902A
fermeture
de 10h15 à 17h30
entre Guillestre
(giratoire D902/D902A)
et Guillestre
(giratoire D902A/rue Fontloubé)

D902 (04 et 05)
fermeture du col de VARS
de 9h à 17h30
entre les Gleizolles
(carrefour D900/D902)
et
Guillestre
(giratoire D902/D902A)

Ville de Guillestre
fermeture
de 10h30 à 17h30
des voies communales :
- rue de Fontloubé
- rue des Champs Elysées
- rue Torre Pellice
- rue du Queyron
- place d'Italie
- Ave Champ Chevalier
entre giratoire
D902A/rue Fontloubé
et
carrefour VC/D902

D954
fermeture de 7h15 à 12h30
entre Savines-le-Lac
(carrefour N94/D954)
et
le Pas de la Tour
(carrefour D954/D900)

Dans le 04 / D900
fermeture
de 8h à 14h
entre le Pas de la Tour
(carrefour D954/D900)
et
Barcelonnette

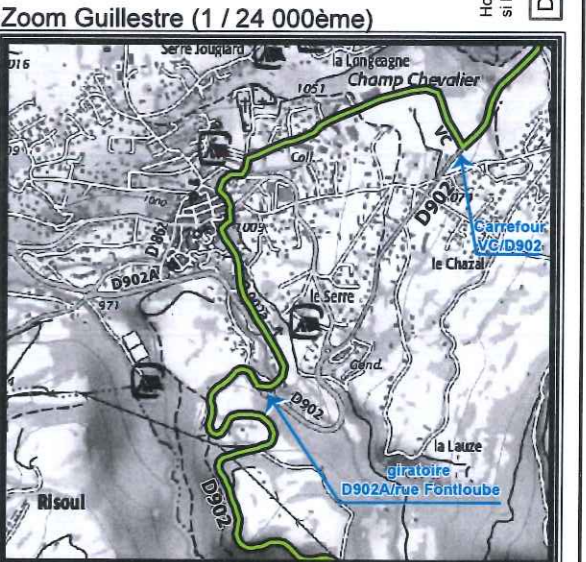
Dans le 04 / D900
fermeture
de 8h30 à 15h
entre Barcelonnette
et
les Gleizolles
(carrefour D900/D902)



Zoom Briançon (1 / 50 000ème)

D36B sur
avenue Jean Moulin
fermeture à minuit
(ou 0h00 le jour même)

SAS de départ
des participants

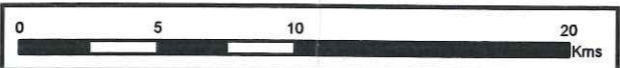


Zoom Guillestre (1 / 24 000ème)

Légende

- Tracé Etape du TOUR
- Route fermée - Retour sur Briançon
- limites départements et frontières
- ▲ Cols routiers

Copyright : IGN - Reproduction interdite



Horaires estimés susceptibles d'évoluer en fonction de l'avancement de la course et si les conditions de circulation et de stationnement ne permettent plus d'assurer la sécurité publique
Date: 08/06/2017 Réalisé par le département / DIRA / SEER / D.Montbobier